



## 大连凯旋商城

凯旋商城作为“2004年中国最佳商业房地产项目”之一，占地面积达3.99公顷，建筑面积约12万平方米，2003年5月30日破土动工，2005年初竣工，并于2005年9月19日正式营业。凯旋商城是东北地区最具投资潜力的大型商业项目之一，也是大连最具专业特点的现代化批发商城之一。



分汽缸双波纹管截止阀



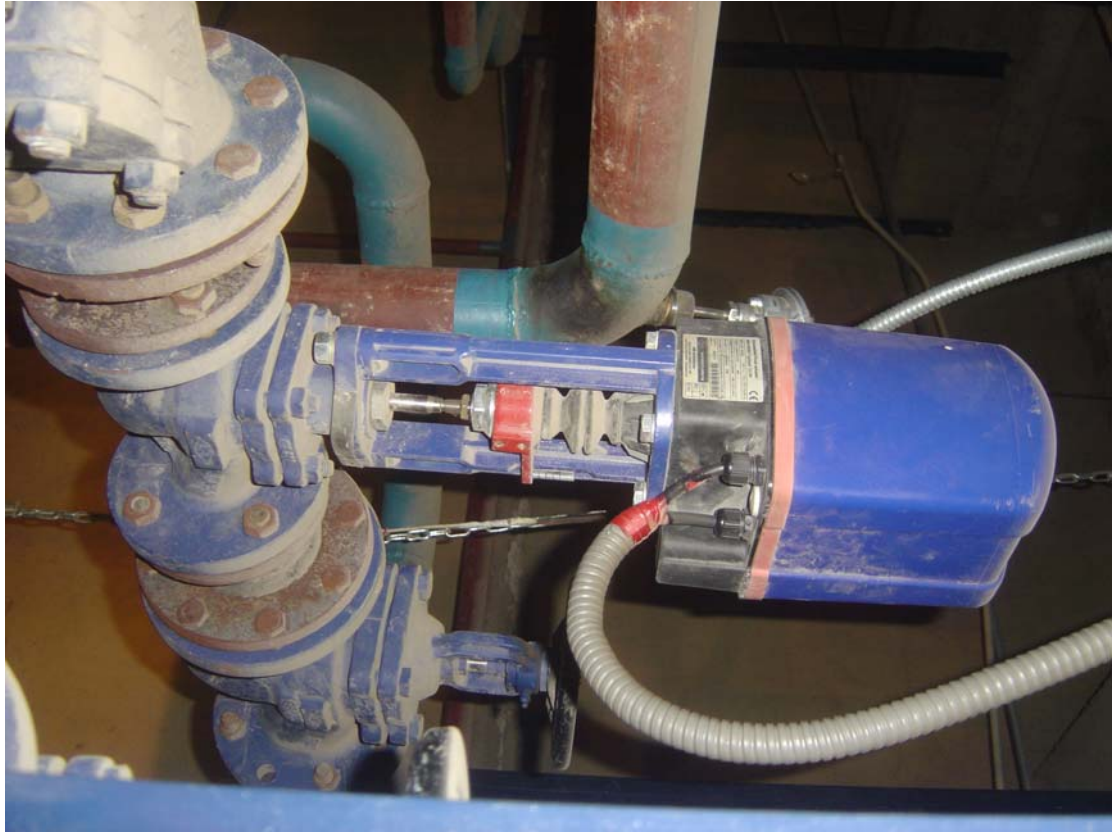
并联式蒸汽减压站



浮球式疏水阀组



多功能浮球式疏水阀组



蒸汽温度控制阀组